

戸籍年金係窓口の混雑

住民票、戸籍、マイナンバーカードの交付など、できる限りお待たせしないよう迅速な処理に努めていますが、時期などによっては届け出が集中し待ち時間が長くなるなど、ご不便をおかけすることがあります。

混雑が予想される曜日や時間帯

- 月曜日
- 9時30分ごろ～14時30分ごろ

特に混雑が予想される時期

- 祝休日の翌日
- 3月中旬から4月上旬まで引越しに伴う転入出の届け出が集中します。
- ゴールデンウィークなど、大型連休の前
- 年末年始の前

混雑する時期・時間帯を避けてご来庁くださいますようお願いいたします。



問合せ

戸籍年金係 ☎32-1823

ヘルプマーク、ヘルプカードの配布

問合せ

地域福祉係 ☎32-2216

ヘルプマークとは？

援助や配慮を必要としていることが外見からは伝わりにくい方が、「ヘルプマーク」を持つことで周囲の方からの援助や配慮を受けやすくするものです。

「ヘルプマーク」を身に着けた方を見かけたときは、電車・バスなどで席をゆずる、困っているようであれば声をかけるなど、思いやりのある行動をお願いします。

配布対象者

外見からはわかりにくい障がいのある方や難病の方、妊娠初期の方など

ヘルプマークを希望する方は市役所社会福祉課地域福祉係へお申し込みください。



HELP MARK

ヘルプカードとは？

援助や配慮を必要としている方のなかには、自分から「困った」となかなか伝えられない方がいます。

障がいのある方などが困ったときに助けを求めるためのもので、「手助けが必要な人」と「手助けできる人」を結ぶカードです。

ヘルプカードは窓口での配布のほか、北海道のホームページにも様式を掲載していますので、ご自身で印刷し、ご利用ください。

災害や緊急時にはカードに記載された内容の手助けなどの配慮をお願いします。



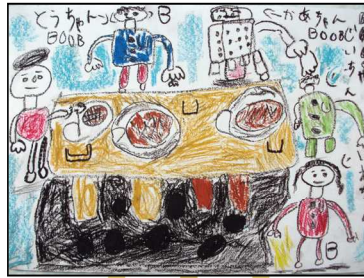
HELP CARD

小学校1年生の部



【最優秀賞】

茂尻小 さとう あいり
佐藤 愛梨 さん



【優秀賞】

茂尻小 かたくら ゆうと
片倉 悠斗 さん



【優秀賞】

茂尻小 わたぐち ちか
牟田口 千佳 さん



【佳作】

茂尻小 おやたに ゆずひ
親谷 柚陽 さん



【努力賞】

茂尻小 さとう ひなた
佐藤 陽 さん

小学校2年生の部



【優秀賞】

豊里小 なかわら りくと
中村 陸人 さん

小学校4年生の部



【優秀賞】

豊里小 なかわら あん
中村 杏 さん

小学校5年生の部



【優秀賞】

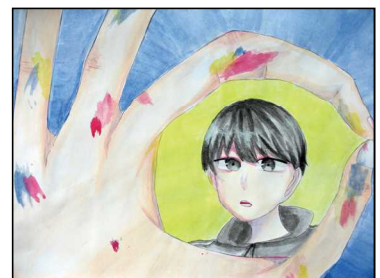
赤間小 やまと さきほ
大和 咲穂 さん



【佳作】

赤間小 きむら ひな
木村 陽菜 さん

小学校6年生の部



【優秀賞】

豊里小 やまもと えま
山本 瑛麻 さん

第18回

冬休み！オリジナル
イラスト・絵画展

テーマ

「私の家族」

入賞作品介绍

※小学校3年生の部、中学校の部には応募がありませんでした。

1月31日から2月14日までの開催を予定していた展示会は、新型コロナウイルスまん延防止等重点措置の適用を受け、中止しました。

