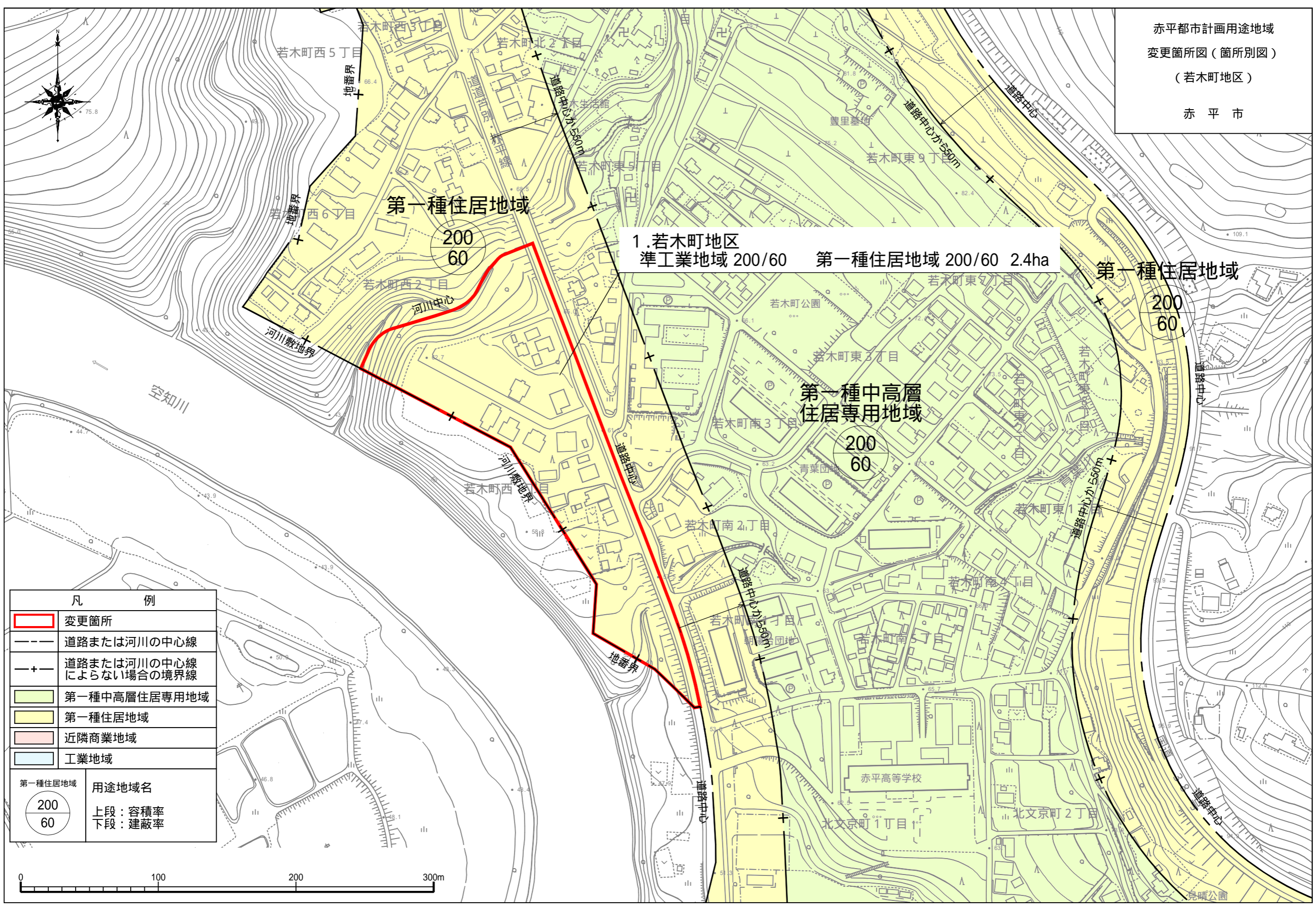
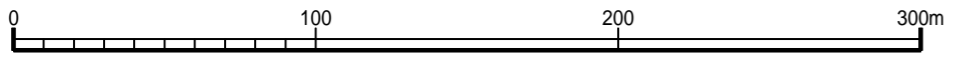


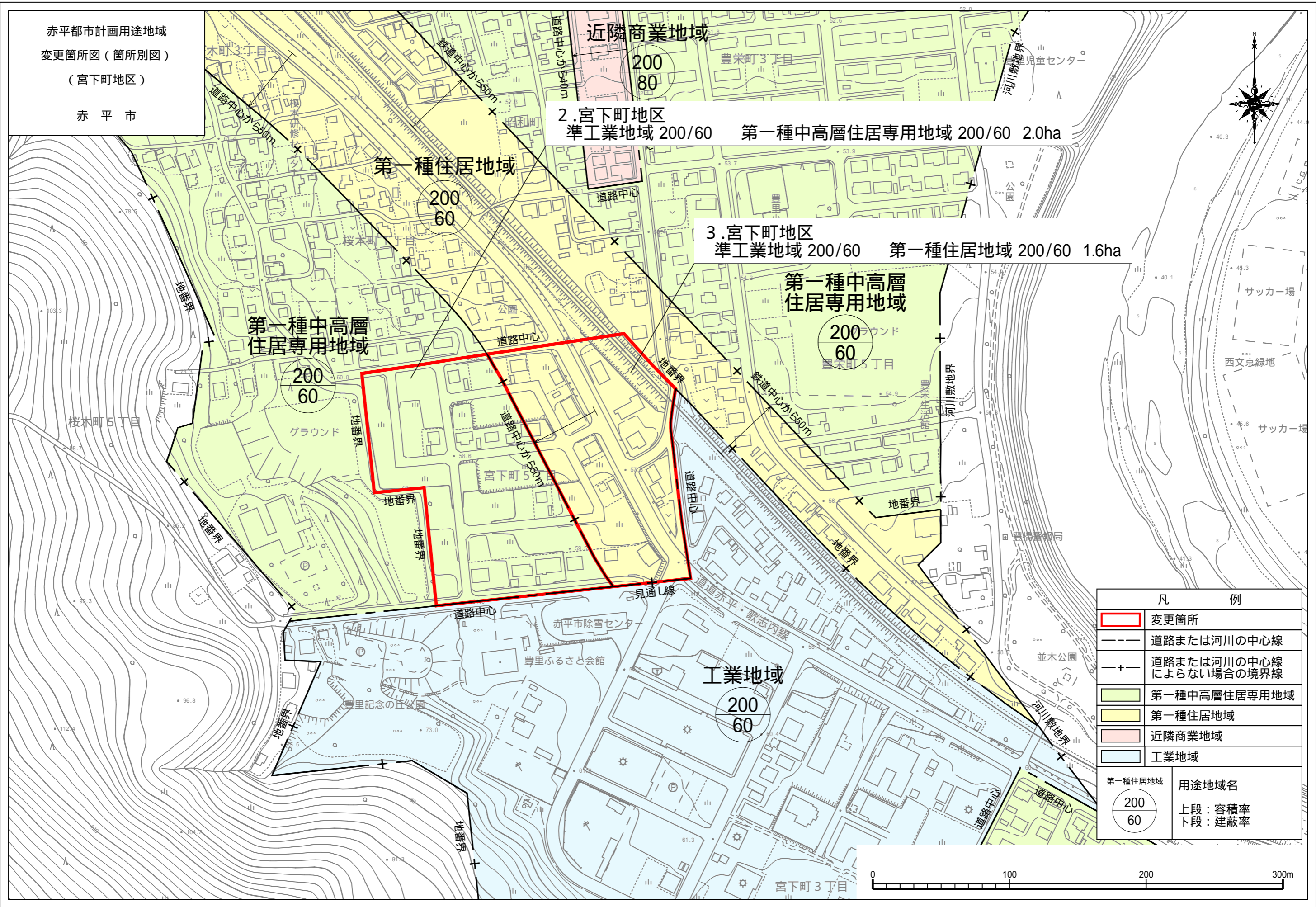
1. 若木町地区  
準工業地域 200/60 第一種住居地域 200/60 2.4ha



| 凡 例  |                            |
|--|----------------------------|
| <span style="border: 2px solid red; display: inline-block; width: 15px; height: 10px;"></span>   | 変更箇所                       |
| ---  | 道路または河川の中心線                |
| -+   | 道路または河川の中心線<br>によらない場合の境界線 |
|  | 第一種中高層住居専用地域               |
|  | 第一種住居地域                    |
|  | 近隣商業地域                     |
|  | 工業地域                       |
| 第一種住居地域  | 用途地域名                      |
| <div style="border: 1px solid black; border-radius: 50%; width: 20px; height: 20px; margin: 0 auto; display: flex; flex-direction: column; align-items: center; justify-content: center;"> <span>200</span> <span>60</span> </div> | 上段：容積率<br>下段：建蔽率           |



赤平都市計画用途地域  
変更箇所図（箇所別図）  
（宮下町地区）  
赤平市



近隣商業地域  
200  
80

2.宮下町地区  
準工業地域 200/60 第一種中高層住居専用地域 200/60 2.0ha

3.宮下町地区  
準工業地域 200/60 第一種住居地域 200/60 1.6ha

第一種中高層  
住居専用地域  
200  
60

第一種中高層  
住居専用地域  
200  
60

工業地域  
200  
60

| 凡 例  |                            |
|--|----------------------------|
| <span style="border: 2px solid red; display: inline-block; width: 15px; height: 10px;"></span> | 変更箇所                       |
| ---  | 道路または河川の中心線                |
| -+-  | 道路または河川の中心線<br>によらない場合の境界線 |
|  | 第一種中高層住居専用地域               |
|  | 第一種住居地域                    |
|  | 近隣商業地域                     |
|  | 工業地域                       |
| 第一種住居地域  | 用途地域名                      |
| 200<br>60  | 上段：容積率<br>下段：建蔽率           |

