



## AKABIRAベース お盆の市



8/13

(AKABIRAベース)

ホットレッグや赤平で育てられた、ゆでたてのとうきびや盆花などの販売が行なわれました。来場された方は、ふるさとのお味を味わい、盆花を持ってお墓参りへ向かいました。

## 赤平中学校 学校祭



9/4

(赤平中学校)

クラスごとに作成した壁新聞や貼り絵の発表、ダンスにコント、クイズや映像作品など新型コロナウイルス感染症による制限がある中で、生徒たちは工夫して学校祭を盛り上げました。

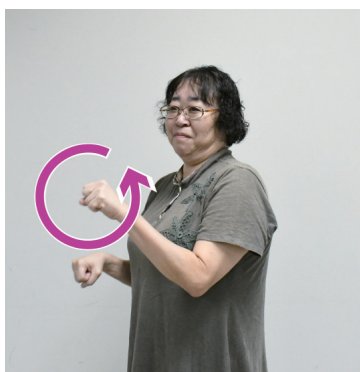
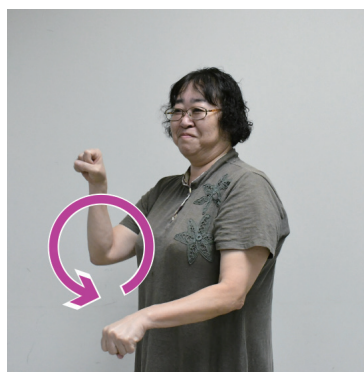
## 温泉送迎バス リニューアル



9/13

(エルム高原温泉ゆったり)

ふるさと納税の寄附金を活用し、送迎バスが新しくなりました。森の温泉をイメージしたデザインで、自動補助ステップが付き乗り降りしやすくなりました。乗車される方に好評です。



上下に置いた両手のこぶしを  
自転車をこぐように回す



第51回

### 「自転車」

手話モデル 亀代 広美 さん  
(赤平手話の会)

# 医療コーナー



## 市立病院外来診療日程

| 診療科   | 時間                | 月                          | 火 | 水 | 木 | 金 |   |
|-------|-------------------|----------------------------|---|---|---|---|---|
| 内科    | 午前                | 7:45~11:30                 | ○ | ○ | ○ | ○ | ○ |
|       | 午後                | 13:00~15:00<br>※予約診療のみ     |   | ○ |   | ○ |   |
| 外科    | 午前                | 7:45~11:30<br>※(月)は10:30まで | ○ | ○ | ○ | ○ | ○ |
|       | 午後                | 13:00~15:00                |   |   | ○ |   |   |
| 整形外科  | 午前                | 7:45~11:30                 | ○ |   | ○ | ○ | ○ |
|       | 午後                | 13:00~15:00                |   | ○ |   |   | ○ |
| 小児科   | 午前                | 7:45~11:30                 | ○ | ○ | ○ | △ | ○ |
|       | 午後                | 15:00~16:00                | ○ | ○ |   | △ | ○ |
|       | △:第1木曜日は午前・午後とも休診 |                            |   |   |   |   |   |
| 泌尿器科  | 午前                | 7:45~11:30                 | ○ |   |   | ○ |   |
|       | 午後                | 13:00~15:30                |   |   | ○ |   |   |
| 耳鼻咽喉科 | 午前                | 7:45~11:30                 |   | ○ |   |   | ○ |
| 眼科    | 午前                | 7:45~11:00                 |   | ○ |   |   | ○ |
| 皮膚科   | 午前                | 7:45~11:00                 |   |   |   | ○ |   |

### 発熱者外来受診時のお願い

■発熱者外来を受診する方は、予約がある・なしにかかわらず事前に電話連絡(☎32-3211)をお願いします。

#### 【対象となる方】

発熱、風邪症状、強い倦怠感、味覚障がい、嗅覚障がいなどがある方

#### 【受付時間】

(内科)  
平日10時30分~11時30分  
(小児科)  
平日9時30分~11時30分

### 整形外科外来からのお知らせ

■都合により、10月22日(金)、25日(月)の午前は休診とさせていただきます。(午後の診療は通常どおり行ないます)ご迷惑おかけしますがよろしくお願いします。

※初診の方、および診療券(カード)をお忘れの方の受け付けは8時からです。(土、日、祝日は休診)

※内科の午前の一部、整形外科の午後、泌尿器科、耳鼻咽喉科、眼科、皮膚科は出張医対応となります。

## 市立病院スタッフ募集のお知らせ

### 募集職種および人員(正職員)

- ▶看護師 … 2名
- ▶薬剤師 … 2名
- ▶作業療法士 … 1名
- ▶診療放射線技師 … 1名

採用年月日…令和4年4月1日(金)

願書締切日…10月27日(水)

試験日および内容…11月9日(火) 小論文・面接

合格発表…11月16日(火)

※会計年度任用職員(臨床工学技士、看護師、准看護師、病棟看護助手)も募集しています。

問合せ

あかびら市立病院管理課☎32-3211(内線405)



## 歯科休日診療

診療時間 9:00~12:00

10月

歯科医院名

|        |                                   |
|--------|-----------------------------------|
| 3日(日)  | 伊藤歯科医院<br>(砂川市)☎52-2222           |
| 10日(日) | 北竜町立歯科診療所<br>(北竜町)☎0164-34-2656   |
| 17日(日) | 河村歯科<br>(滝川市)☎74-6332             |
| 24日(日) | 近藤歯科医院<br>(沼田町)☎0164-35-2538      |
| 31日(日) | はぎわら歯科クリニック<br>(芦別市)☎0124-22-5858 |