



とわやか

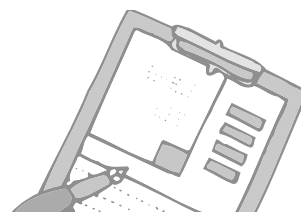
乳がん 子宮がん 大腸がん

検診の受付が始まります！

女性が最もかかりやすい「がん」の第1位が「乳がん」です。そして、「子宮がん」にかかる割合も未だに高く、特に20歳から30歳代の若年層で増加しています。



日 程	場 所	そ の 他
8月10日(火)	ふれあいホール (総合体育館となり)	大腸がん検診も一緒に受診できます
8月11日(水)		



検診の種類	対 象 者	赤平市の国保	その他の保険	生活保護・非課税世帯
乳がん検診	40歳以上の市民（女性） ※昨年受診者は受けられません。	1,000円	2,000円	1,000円
子宮頸部がん検診	20歳以上の市民（女性） ※昨年受診者は受けられません。	1,500円	2,000円	500円
子宮体部がん検診	子宮頸部がん検診受診者で不正出血のある方。 ※検診当日にお申込みください。	500円	1,000円	500円
大腸がん検診	30歳以上の市民	500円	1,000円	500円

※「がん検診無料クーポン券」をお持ちの方(5月上旬に送付済み)は、「子宮頸部がん」または「乳がん」検診が無料で受けられます。

申込期間 **7月7日(水)～7月13日(火)** 受付時間 8:30～16:30
【10日(土)、11日(日)は受付なし】

- 注意① 健康づくり推進係の電話では受付できませんので、右記の番号にお電話ください。
注意② 生活保護・非課税世帯の方は、広報折り込みチラシについている同意書を7月13日(火)までに、健康づくり推進係へ送付ください。確認できましたら検診料金を減額します。

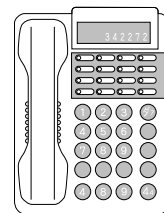
【乳がん検診の内容】

- 視触診
- マンモグラフィ検査（乳房レントゲン検査）

【子宮がん検診の内容】

- 子宮腔部の細胞採取（ヘラなどによって細胞を採ります）

申込みはこちら



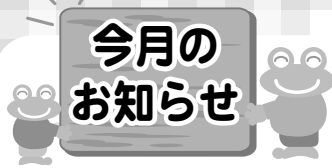
集団検診受付電話

34-2272

保健所からのお知らせ

申込み・問合せ 滝川保健所 ☎24-6201

事業名	実施時間	場所
こころの健康相談	7月8日(木) 14:00～16:30	滝川保健所
ひきこもり家族交流会	7月9日(金) 13:30～15:00	



特定健診を受診されますようご協力願います！



受診しない
と
ダメですか？

国は、平成24年度の受診率の目標を65%と定めています。赤平市の平成21年度の受診率は、14%程度です。国は、受診率が高く、メタボリックシンドローム該当者・予備群の減少した市町村には、医療費負担を軽減し、受診率等が低い場合は、負担を重くするとしています。



▶ 定期的に市内の病院に通院されている方は、特定健診と同じような検査を年に何回か受けていると思います。しかし、通院されている方でも、特定健診としてその検査を受けると自己負担は500円で受けられますので、いつもの病院代に比べ安くなることがあります。通院される際には、市内の病院で相談してみましょう。

問合せ：赤平市 医療保険係 電話32-2214

家庭でできる食中毒予防 ~6つのポイント~



食中毒の原因となる細菌は私達の身の回りのあらゆるところに潜んでいます。特に夏場は細菌が増えやすく、食中毒が多発するシーズンです。次の6つのポイントをきちんと行い家庭から食中毒をなくしましょう。

食品の購入



- 生鮮食品は新鮮なものを購入する。
- 食品を購入したら、寄り道せずに戻すすぐ持ち帰る。

家庭での保存



- 持ち帰った食品はすぐに冷蔵・冷凍庫にしまう。
- 冷蔵・冷凍庫での保存は細菌が死ぬわけではないので、早めに使いきる。

下準備



- 生の肉や魚を切った包丁やまな板は使用後すぐに、洗浄をする。(熱湯をかけると消毒効果あり)
- 冷凍食品の室温での解凍はやめる。

調理



- 必ず手洗いをする。
- 加熱して調理する食品は十分に加熱をする。(中心部の温度が75度で1分以上が目安)

食事



- 清潔な手で清潔な器具を使い、清潔な食器に盛り付ける。
- 食品を室温に長く放置するのは止める。

残った食品

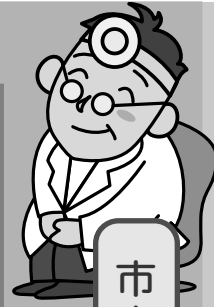


- 残った食品を温め直す時も十分に加熱する。
- 時間がたち過ぎたり、ちょっとでも怪しいと思ったら、思い切って捨てる。

●市立病院外来診療日程●

○…午前・午後とも診療 △…午前のみ診療 ×…休診
 □…午後のみ診療 ▲…午前・第2週の午後診療

内科	整形外科	外科	産婦人科	皮膚科	泌尿器科	耳鼻咽喉科	小児科	眼科	月
○	□ 5日のみ 午前・午後	○	休 診	×	△	×	○	○	月
○	△	△		△	△	△	○	×	火
○	▲	△		×	□	×	△	×	水
○	×	△		×	△	×	○	×	木
○	△	△		×	△	△	○	○	金



市立病院の診療日程

医
療



コーナー

※初診の方、及び診療券(カード)をお忘れの方の受付は8時からです。土曜日、日曜日、祝日は休診です。

午後				午前	
15時00分～16時00分	13時00分～15時00分	13時00分～16時00分	13時00分～15時30分	7時45分～11時00分	7時45分～11時30分
小児科	内科・外科・眼科	泌尿器科	整形外科	整形外科(金)	全科



平日の受付時間

7月診療日時の変更について

7月から眼科の水曜日の外来診療は休診となります。整形外科 7月26日(月)～28日(水)の外来診療は、医師不在のため休診となります。

整形外科外来に2名の医師が診療応援!

7月から麻生整形外科病院より医師2名が診療応援に来ていただき診療を行います。

7月5日(月)午前 桐田 卓先生

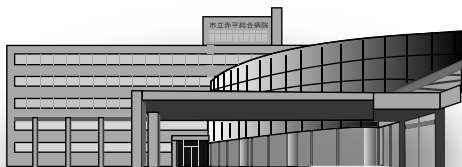
7月15日(木)午前 坂本 直俊先生

※藤井先生は通常通り診療を行います。



市立病院スタッフ募集のお知らせ

- ◆募集職種及び人員 ◆嘱託職員の登録
 - ・薬剤師…1名
 - ・看護師…随時
- ◆夜間当直専従者
 - ・看護師、准看護師…若干名
- ◆臨時職員の登録
 - ・看護助手、事務補助…随時



問合せ 市立赤平総合病院管理課 ☎32-3211 (内線406)

歯科

歯科診療時間	25日(日)	19日(祝)	18日(日)	11日(日)	4日(日)	7月
午前9時から正午まで	新十津川パンダ歯科(新十津川町) ☎76-3202	なかむらファミリー歯科(滝川市) ☎26-2282	安岡歯科医院(滝川市) ☎22-0285	はぎわら歯科クリニック(音別市) ☎0124-22-5858	あさひ歯科クリニック(滝川市) ☎22-0033	病・医院名

休日診療

お医者さんへ 市民から感謝のことは

現在の市立病院は、医師不足の影響により、一人ひとりのお医者さんにかかる負担が大きく、大変な勤務状況であります。今後、医師が減るようなことになると医療体制の崩壊につながりかねない深刻な状況です。このような医師不足の中、地域医療を守るためにご尽力されているお医者さんに市民の声を届けようと、5月31日から6月8日にかけて市立病院ロビー、コピーさつぽろで、激励のメッセージをいただき、心を込めた101通の感謝の言葉が寄せられました。



先生いつもありがとうございます

感謝と交流の集い

6月18日(金)
交流センターみらい



地域医療を担い市立病院に勤務されている医師の皆さんへ「ありがとうございます」の心を届けたいとの思いで、感謝と交流の集いが開催されました。高尾市長をはじめ、市議会議員、市民ボランティアなど約100名が激励に集まりました。市民の気持ちが届いた映像やスピーチなどもあり、地域医療の明日につながる温かい交流の場となりました。

感謝のことはより Heartful Message Pick Up

- 院長先生の診察は、きちんと聴診器を当ててくれて安心です。みなさんと協力して先生に残ってみたいです。(80代男性)
- 毎日のお仕事、本当にご苦労様です。お医者さんの人数も少なく大変だと思いますが、赤平市民のために頑張ってください。先生方の笑顔で私たち市民も救われています。(40代女性)
- いつも小児科でお世話になっています。芦別は小児科がないので、ここだけが頼りですので、どうかお体に気をつけて、小児科を続けてください。(30代女性)
- 日々激務ありがとうございます。これからも赤平の医療をよろしく願います。(40代男性)
- 赤平にとつて、お医者さんはとても大切な方です。先生も体を大切に赤平のために少しでも長くいてください。(30代女性)
- お医者さんがいなくなると寂しいです。だんだん少なくなっていくので、市立病院がなくなったら困ります。先生、いつまでもいてください。(60代女性)
- 患者の私たちも自己の身体は自ら管理し、先生の負担を軽くするよう努力します。(80代男性)

地域医療を守る



集いの中で、市民からの感謝の言葉とメッセージが収録された映像が流れ、会場が感動に包まれる。



現在の医師を紹介する渡部副院長
室蘭市より駆けつけた近藤前院長
激励をする羽貝空知総合振興局長
挨拶で現状を説明する内山院長