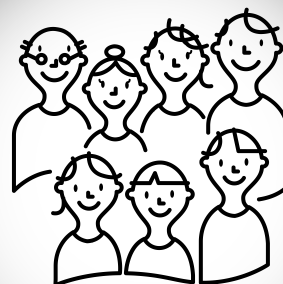




とわやか

がん

検診の受付が
はじまります！



市民健康ガイド

申込先

5月7日(月)～5月11日(金)8:30～16:30

申込先

「集団検診受付」専用電話

☎ 34-2272 までお電話ください。

- ◆健康づくり推進系の電話では受付できませんので、上記番号へお電話ください。
- ◆申込み期間終了後は、つながりませんので、ご注意ください。

検診内容

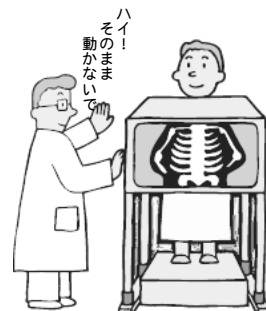
特定健診・胃がん・肺がん・大腸がん検診

※詳しくは、広報あかびら5月号と同時に配布されたチラシをご覧ください。

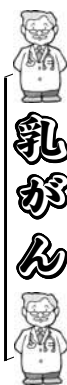
検診日

■6月2日(土)…………… 東公民館

■6月3日(日)～6日(水)…… ふれあいホール



乳がん・子宮頸がんを知ろう！



乳がんとは乳房のなかの母乳をつくるところや母乳を乳首まで運ぶ管から発生するがんです。

近年、乳がんで亡くなる方は増加傾向で、女性がかかるがんの第1位が乳がんとなっており、およそ16人にひとりの割合で乳がんにかかるといわれています。

乳がんは女性なら誰でもかかる可能性があります。しかし、早期発見・治療をすれば、ほとんどが「治るがん」です。小さなうちにがんを見つけるためにも、定期的に乳がん検診を受けましょう。

Q どのような検査をするの？



A

マンモグラフィー検査という、乳房・乳房専用のレントゲン撮影でがんを発見します。透明の圧迫版で乳房をはさみ、撮影します。触ってもわからないような小さながんはもちろん、しこりを作らない乳がんを白い影として見つけることができます。

今月の
お知らせ

個別がん検診を受けませんか？



集団検診以外にも、ご自分にあった
スタイルで、がん検診を受けることができます！



検診種類	場 所	申込方法	対象者(市民)	課税世帯 (各検診あたり)	非課税世帯 生活保護受給者 (各検診あたり)
乳がん検診	そらちクリニック (滝川市)	健康づくり推進係 32-5665 電話申込可	40歳以上の女性 ※昨年度市助成の乳がん検診受診者は受けられません。	1,000円	500円
子宮頸がん検診	たきかわ産科婦人科クリニック (滝川市)	健康づくり推進係 32-5665 電話申込可	20歳以上の女性 ※昨年度市助成の子宮頸がん検診受診者は受けられません。		
胃がん・肺がん・大腸がん検診	市立赤平総合病院	市立赤平総合病院 地域医療科 32-3211 電話申込可	30歳以上の市民 ※同時に基本健診(特定健診等)が受けられます。 ※胃・肺がん検診のみ受診の場合、1,900円の診察料がかかります。 ※胃がん検診はバリウム検査です。胃カメラ希望の場合は別途料金がかかります。	1,000円 (肺のみ500円)	

A 子宮頸部の粘膜を採取します。まれに少し出血することはありますが、痛みはほとんどありません。

Q このように検査をするの？



子宮頸がんとは子宮の入り口付近、子宮頸部に行けるがんをいいます。近年、発症率・死亡率ともに高いがんで、特に20代〜30代にかけて子宮頸がんにかかる人が急増しており、性交経験がある女性なら誰でもかかる可能性のある病気です。子宮頸がんにかかり、発見が遅れると、手術で子宮や子宮のまわりの臓器を摘出しなければならず、子宮を失ってしまうこともあります。また、妊娠をきっかけに初めて産婦人科を訪れて発見される場合も多く、なかには妊娠を途中で諦めなくてはならないこともあります。しかし、定期的な検診によつてがんになる前に発見し、治療することができます。そのため、20歳を過ぎたら子宮頸がん検診を受けるようにしましょう。



子宮頸がん