

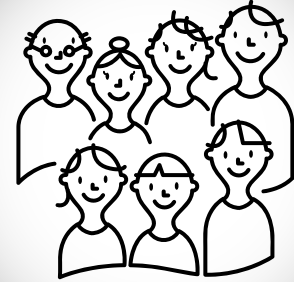
さわやか

バスツアー 検診

お知らせ



(札幌対がん協会検診センター)



市民健康ガイド

◆と き 11月27日(木)

7時30分 市役所前発(無料送迎付)
帰りは14時30分ころ市役所前着の予定です。

◆申込方法 電話 ☎34-2585(10月31日(金)まで) ☎32-5665(11月1日(土)から)

平日 8時30分から17時00分まで
詳しくは、広報4月号折込チラシをご覧ください。

* 広報4月号折込チラシは、交流センターみらい・総合体育館・茂尻支所・平岸連絡所・市役所健康づくり推進係窓口においてありますので、ご利用ください。

◆申込締切 11月7日(金)まで ※申込み締切り後は、ご相談ください。

検診の種類	検診内容	対象	料 金
特定健診・健康診査	身体計測・血圧測定・血液検査・尿検査・診察など	特定健診: 赤平市国保加入者(40~74歳) 健康診査: 後期高齢者医療(75歳以上)生保(40歳以上) 30歳代健診: 30代で職場等で健診を受ける機会のない方	・赤平市国保加入者、後期高齢者医療の方、生活保護受給者の方は、無料。 ・上記以外の保険の方は各保険者にお問い合わせの上、受診券を発行してもらってください。料金は保険者によって異なります。 ・30歳代 1,000円(非課税・生保は500円)
上記以外の特定健診		上記以外の保険の方	
がん検診	胃がん	胃バリウム検査	各1,000円
	肺がん	胸部レントゲン検査	
	大腸がん	便潜血検査(2日間)	
	子宮頸部がん	子宮頸部細胞診	生活保護受給者・市民税非課税世帯の方は各500円
	乳がん (マンモグラフィ併用)	マンモグラフィ検査 視触診	
	肝炎検査	血液検査	40歳以上で過去に肝炎検査を受けたことがない方
エキノコックス検査	血液検査	小学3年生以上	300円

*他にも、肺ヘリカルCT・子宮体部がん検診・骨粗鬆症検査・前立腺がん検診・腹部エコー・内臓脂肪測定等を自費で受けることができます。(料金はお申し込み時にご確認ください)

*次の方は申込時にお申し出下さい。

- ・平成25年度非課税世帯の方・生活保護受給者の方。確認ができ次第、検診料金を減額します。
- ・乳・子宮・大腸がん検診無料クーポン及び、無料子宮頸がん検診受診券をお持ちの方。

元気がみつかる場所 「ほろカフェ」

「工房赤平虹の架け橋」の通所者がカフェスタッフをつとめている、誰もが気軽に参加できるコミュニティカフェです。手づくりスイーツを味わいながら健康について楽しくお話をしませんか。

内 容	学びメニュー ミニ講話「ジェネリック医薬品って？」 体験メニュー「わらいヨガ」
日 時	10月9日(木) 14:00~16:00
場 所	市立赤平総合病院かあさん食堂「ぼらん亭」

今月の
お知らせ

(10月は乳がん撲滅月間です)

乳がんを予防しましょう！

乳がんはもともと欧米人に多く、日本人には少ないといわれてきましたが、最近では日本人女性の間でも急増しています。日本人女性のうち乳がんを発症する割合は14人に1人。さらに年間約1万人強の方が乳がんによって亡くなっています。

し・か・し！！

早期発見すれば治癒率も高いので、定期検診を受けましょう。



市の検診で乳がん検診を受診しましょう！



①レディース検診

11月9日(日) 市役所コミュニティーセンターにて実施。
1日ですべてのがん検診(胃・肺・大腸・乳・子宮)と特定健診(国保加入者のみ)が受けられる、女性専用の検診日です。詳しくは広報あかびら9月号を参照ください。
締切は10月3日(金)まで。締め切りを過ぎた場合はご相談ください。

②バスツアー検診

詳しくは隣のページをご覧ください。

健康づくり推進係 ☎32-5665

献血車ひまわり号がやってきます！

日程	場 所	時 間
10月30日(木)	赤平市役所	10:00~12:30
	市立赤平総合病院	14:00~16:30
10月31日(金)	ふれあいホール	10:00~11:20
	空知単板工業(株)	12:00~12:50
	コープさっぽろあかびら店	14:00~16:30



献血車ひまわり号が左記の日程で市内を巡回します。皆様のご協力をお願いします。

献血をすると後日、血液検査結果が郵送されるので、定期的な健康管理ができます。この機会に、献血で健康チェックをしてみませんか。