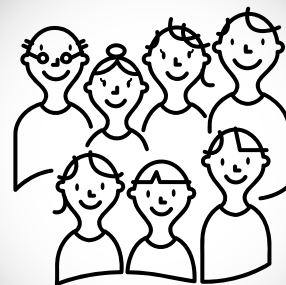


# さわやか

## バスツアー検診のお知らせ



(札幌対がん協会検診センター)



市民健康ガイド

- ◆ **と き** 9月3日(木)・5日(土)  
7時30分 市役所前発(無料送迎付)  
帰りは14時30分ころ市役所前着の予定です。
- ◆ **申込方法** ☎34-2585 平日8時30分から17時00分まで  
その他、郵便やファックス、インターネットでも申込みが可能です。詳しくは、広報4月号折込チラシをご覧ください。  
\* 広報4月号折込チラシは、交流センターみらい・総合体育館・茂尻支所・平岸連絡所・市役所健康づくり推進係窓口においてありますので、ご利用ください。
- ◆ **申込締切** **8月7日(金)まで** ※申込み締切り後は、ご相談ください。  
(冬季のバスツアー検診は11月27日(金)です。広報10月号でお知らせします。)

検診の種類		検診内容	対象	料金
特定健診・健康診査		身体計測・血圧測定・血液検査・尿検査・診察など	<b>特定健診:</b> 赤平市国保加入者(40~74歳) <b>健康診査:</b> 後期高齢者医療(75歳以上) <b>※上記以外の保険の方</b> <b>30歳代健診:</b> 30代で職場等で健診を受ける機会のない方	<ul style="list-style-type: none"> <li>・赤平市国保加入者、後期高齢者医療の方、生活保護受給者は、無料。</li> <li>・上記以外の保険の方は各保険者にお問合せの上、受診券を発行してもらってください。</li> <li>・30歳代 1,000円(非課税・生保は500円)</li> </ul>
がん検診	胃がん	胃バリウム検査	30歳以上	各1,000円  肺がん(胸部レントゲン) 500円 生活保護受給者・市民税非課税世帯の方は各500円 子宮頸部がん自費5,350円 乳がん自費6,180円
	肺がん	胸部レントゲン検査		
	大腸がん	便潜血検査(2日間)		
	子宮頸部がん	子宮頸部細胞診	女性20歳以上 昨年度受診者は自費	
	乳がん(マンモグラフィ併用)	マンモグラフィ検査 視触診	女性40歳以上 昨年度受診者は自費	
肝炎検査		血液検査	40歳以上で過去に肝炎検査を受けたことがない方	
エキノкокクス検査		血液検査	小学3年生以上	300円

\*他にも、肺ヘリカルCT・子宮体部がん検診・骨粗しょう症検査・前立腺がん検診・腹部エコー・内臓脂肪測定などを自費で受けることができます。

\*次の方は申込み時にお申し出下さい。

- ・平成26年度非課税世帯の方・生活保護受給者。確認ができ次第、検診料金を減額します。
- ・乳・子宮頸部・大腸がん検診無料クーポン及び、無料子宮頸部がん検診受診券をお持ちの方。

『8月のにじカフェはお休みです』 次回のにじカフェは9月10日(木)14:00~16:00です。



今月の  
お知らせ

## 高齢者用肺炎球菌予防接種のご案内



補助実施医療機関	予約
あかびら市立病院 内科 ☎32-3211	不要
佐々木内科クリニック ☎32-5516	
平岸病院 ☎38-8331	必要

対象者と実施機関(補助期間)  
平成27年4月1日～平成28年3月31日  
(但し接種は各医療機関の診療時間に限ります。)

今年度の補助対象者 (今年度限り)	補助及び自己負担等
<p>公費私費にかかわらず、 今まで一度も高齢者用肺炎球菌予防接種を受けていない方で</p> <p>① 65歳の方 (昭和25年4月2日生～昭和26年4月1日生) 70歳の方 (昭和20年4月2日生～昭和21年4月1日生) 75歳の方 (昭和15年4月2日生～昭和16年4月1日生) 80歳の方 (昭和10年4月2日生～昭和11年4月1日生) 85歳の方 (昭和5年4月2日生～昭和6年4月1日生) 90歳の方 (大正14年4月2日生～大正15年4月1日生) 95歳の方 (大正9年4月2日生～大正10年4月1日生) 100歳の方 (大正4年4月2日生～大正5年4月1日生)</p> <p>② 60歳以上65歳未満の方で、心臓、じん臓又は呼吸器の機能に自己の身の辺の日常活動が極度に制限される程度の障害を有する方(身障1級程度)及びヒト免疫不全ウイルスにより免疫の機能に日常生活がほとんど不可能な程度の障害を有する方。(個別通知されておりませんので、接種を希望される方は健康づくり推進係にご連絡ください。)</p>	<p>補助金 5,370円 自己負担金 2,500円</p> <p>※補助対象者のうち生活保護受給者は自己負担金免除の申請ができます。ただし接種前に健康づくり推進係で手続きが必要です。</p> <p>※補助対象者で市外の施設などに長期入院・入所をしているために、赤平市内で接種を受けることが著しく困難な場合に限り、補助の対象となる場合がありますので、入院・入所施設の相談員、市の担当などにご相談ください。</p>

**個人の判断、選択のうえ接種してください。なお、対象者への公費負担は一度きりとなります。**

※一度でも高齢者用肺炎球菌ワクチンの接種を受けている方は対象外です。特に5年以内に高齢者用肺炎球菌ワクチンを接種されている方は接種により副反応を起こす可能性が高くなりますので、接種しないでください。

※65歳以上の対象者の方には、住民登録されている住所に個別通知されています。万が一お手元に届いていない場合はお問合せください。

※健康保険証をご持参ください。また、自己負担金は医療機関にてお支払いください。

※接種前に医療機関にある、注意事項を必ずお読みください。

※上記以外の医療機関で接種した場合や、補助期間以外に接種された場合は全額自己負担となります。

※受付時間等は医療機関により異なりますので、各医療機関にお問合せください。

問合せ 健康づくり推進係 ☎ 32-5665 FAX 34-4188