

夜間車両通行止めのお知らせ(赤平橋)

赤平橋(上流側)の橋げたを撤去する工事に伴い、下流側の橋を次のとおり夜間車両通行止めとします。虹かけ橋方面へ迂回をお願いします。歩行者は終日通行可能です。

夜間車両通行止めとなる期間は、工事の進捗状況によって確定するため、詳細が決まり次第、現地に看板を掲示してお知らせします。

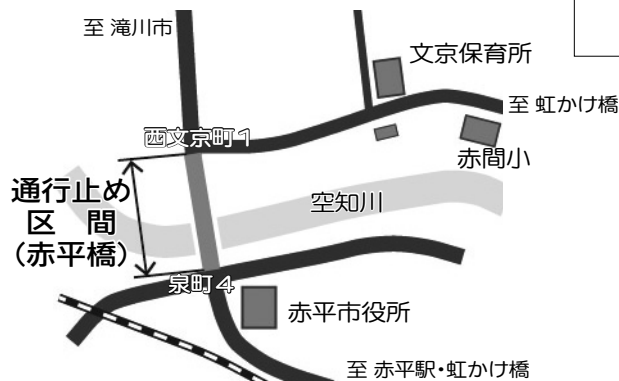
皆様にはご不便をおかけしますが、ご理解とご協力をお願いします。

区 間 赤平橋
西文京町1丁目交差点
～泉町4丁目交差点(右図)

期 間 ①7月の約10日間(予定)
②11月の約10日間(予定)

※詳細が決まり次第、現地看板でお知らせします。

時 間 21時～翌朝6時



道 路
information

問合せ
空知総合振興局
札幌建設管理部
滝川出張所
☎ 22-3434

6月は市道民税の通知書 が送付されます

市道民税は、前年中の所得(給与・年金・営業・不動産・譲渡などの所得)に応じて課税されるため、現在は仕事をしていなくても、前年中に仕事をして所得があった場合は課税されます。

納期限に遅れる方は ご相談ください

仮に現在、仕事がないなど、納期限までに納付できない事情がある方は、収納担当係の窓口でご相談ください。

滞納が続きますと延滞金というペナルティーが加算されます。

また、ご相談もなく、たび重なる督促や催告を放置して納付の意思が確認できない方には、財産調査のうえ差押さえをしなければなりません。一度、悪質な滞納者とみなされると、様々な行政サービスの制限を受けることもありますのでご注意ください。

コンビニで納められます ～生活に合わせて深夜でも～

コンビニエンスストアでの納付ができるようになってから、市役所や金融機関が終了した時間帯の納付が多くなりました。皆さんの活動時間帯やご都合に合わせた納税窓口が広がっています。

便利な口座振替を ご利用ください

市役所やコンビニでの納付の手間を省きたいという方には口座振替がおすすめです。納期ごとに自動的に引き落としができるので、うっかり納め忘れることがない便利な納付方法です。ぜひご利用ください。

市内の金融機関窓口で受け付けていて、手続きは簡単です。口座のある金融機関へ通帳、お届け印、納税通知書をご持参ください。税務課に連絡をいただければ、ご自宅に必要書類をお送りします。

市 税 等
収 納 向 上
information

問合せ
納税係 ☎32-2219

今月の納付

- 市道民税1期
 - 介護保険料2期
- 納期限 6月30日(金)まで

国民年金保険料「後納制度」

国民年金保険料の納め忘れはありませんか？

納め忘れた保険料があると、将来受け取る年金が少なくなったり、年金そのものが受け取れなくなったりする場合があります。

「後納制度」とは、納め忘れがあった場合でも5年前までさかのぼって保険料を納めることができる制度です。将来受け取る年金を増やすために、この機会にぜひご利用ください。

なお、後納制度が利用できる期限は平成30年9月30日までとなりますので、手続きはお早めをお願いします。

◎60歳以上で老齢基礎年金を受け取っている方は、後納制度のお申込みはできません。

◎後納保険料の納付書の使用期限にご注意ください。

後納保険料の納付書が使用できる期間は、同一年度内(4月1日から翌年の3月31日まで)になります。使用期限を過ぎた納付書は使用できません。

「後納制度」についてさらに詳しく知りたい方や、保険料を納付書の使用期限までに納付できなかった方は、「ねんきん加入者ダイヤル」または砂川年金事務所までお問合せください。

- ねんきん加入者ダイヤル ☎ 0570-003-004
- 砂川年金事務所 ☎ 52-2144

年 金

information

問合せ

戸籍年金係

☎ 32-1823

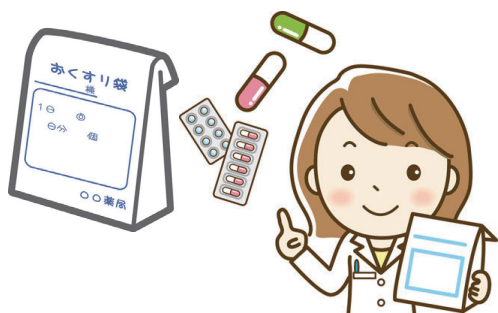
ジェネリック医薬品の利用について

医療機関で処方される薬には、新薬(先発医薬品)とジェネリック医薬品(後発医薬品)があります。

ジェネリック医薬品の処方を希望される方は、医師や薬剤師にその旨を伝えるか、医療機関や薬局の受付窓口に「希望カード」を提示することによってお願いすることができます。

ジェネリック医薬品とは

これまでつかわれてきた薬の特許が切れたあとに、同等の品質で製造販売される低価格の薬のことです。



●種類

様々な病気や症状に対応しています。カプセルや錠剤など、形態も豊富に用意されています。

●効き目・安全性

新薬と同等の効果・効能を持ち、厚生労働省の基準を満たしている安全な薬です。

●価格

ジェネリック医薬品を利用すると、薬によって異なりますが、新薬よりも3割以上、中には5割以上安くなるものもあります。

医療保険

information

問合せ

医療保険係

☎ 32-2214