



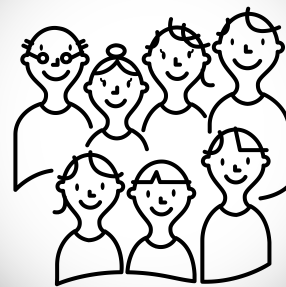
さわやか

今年最後の

バスツアー検診

(行き先)

**北海道対がん協会
札幌検診センター**



市民健康ガイド

日時 11月27日(月) 7時30分 市役所前発(検診センターへ無料送迎付)
帰りは14時30分頃市役所前着の予定です。

申込み 検診受付専用電話 ☎34-2020 (平日8時30分~17時)
その他、郵便やファックス、インターネットでも申込みが可能です。
詳しくは広報4月号折込チラシをご覧ください。

※広報4月号折込チラシは、交流センターみらい・総合体育館・茂尻支所・平岸連絡所・市役所健康づくり推進係窓口にありますので、ご利用ください。

申込締切 10月27日(金)まで

※締切後は健康づくり推進係にご相談ください。



検診の種類	検診の内容	対象	検診料金	受診間隔
特定健診など	身体計測、血圧測定、 血液検査、尿検査、 診察など	40歳以上の赤平市国保	無料 (受診券)	年1回
		赤平市後期高齢者医療		
		生活保護受給者		
20~39歳	500円			
肺がん検診	胸部レントゲン検査	30歳以上の方	各500円	2年に1回
胃がん検診	胃バリウム検査			
大腸がん検診	便潜血検査(2日間)			
子宮頸がん検診	子宮頸部細胞診	20歳以上の女性 (昨年受診者は自費負担)	各500円	
乳がん検診	マンモグラフィ ※触診はありません	40歳以上の女性 (昨年受診者は自費負担)		
エキノコックス検査	血液検査	小学校3年生以上	300円	5年に1回
肝炎検査	血液検査	40歳以上で過去に肝炎 検査を受けていない人	500円	1回のみ

※他にも、乳エコー・婦人科エコー・骨粗しょう症検査・前立腺がん検診・腹部エコー・内臓脂肪測定・肺ヘリカルCTなどを自費で受けることができます(料金は申込み時にご確認ください)。

※赤平市国保、後期高齢者医療以外の保険の方で、特定健診などを希望される方は、加入されている各保険者にお問い合わせのうえ、受診券を発行してもらってください。



今月の
お知らせ

タバコラム



「加熱式電子タバコ」は 普通のタバコより健康にいいの？

受動喫煙による健康への影響が問題視されている今、加熱式電子タバコが注目され、利用している人や販売している店を見かける機会が増えてきました。

身体への影響は少ない？

- 加熱式電子タバコについて調べてみると
- 有害物質を9割削減
 - 健康への害も少ない
 - 普通のタバコが吸いたくなくなる
 - 禁煙効果が望める
- などと書かれてあります。

これらの情報に伴って、身体への影響を気にして普通のタバコから加熱式電子タバコへ移行したという人もいます。



影響はあります

加熱式電子タバコ利用時に目に見える蒸気は、水蒸気ではなく不凍液の蒸気が主体です。その蒸気の内容物にはホルムアルデヒドなどの発がん物質やアクロレイン・ベンズアルデヒドなどの毒性物質・刺激性物質が、ほぼ従来のタバコと同様に含まれているといわれています。

加熱式電子タバコは普通のタバコよりも含まれているニコチンが少ないといわれていますが、そのタバコに含まれるニコチンの量にかかわらず、喫煙者は一定の血中濃度に達するまで繰り返し喫煙し続けるため、普通のタバコと同様の生体作用があります。

(出典 一般社団法人 日本禁煙学会)

加熱式電子タバコには一定程度のニコチンや化学物質が含まれているため健康への影響は必ずあります！

加熱式電子タバコが人体にどれほどの影響を及ぼすのかについては研究段階であるため、厚生労働省からの最新情報が示されましたらタバコラムでお伝えしたいと思います。

元気がみつかる場所

「ほほカフェ」

「工房赤平虹の架け橋」の通所者がカフェスタッフをつとめている、誰もが気軽に参加できるコミュニティカフェです。手づくりスイーツを味わいながら健康について楽しくお話ししませんか。

日時 10月12日(木) 14:00~16:00

場所 あかびら市立病院 かあさん食堂「ぼらん亭」

テーマ 「認知症サポーター養成講座」

●市立病院外来診療日程●

○…午前・午後とも診療 △…午前のみ診療 ×…休診
□…午後のみ診療

内科	整形外科	外科	産婦人科	皮膚科	泌尿器科	耳鼻咽喉科	小児科	眼科	
○	△	△	休診	休診	△	×	○	×	月
○	□	△			×	△	○	×	火
○	△	○			□	×	△	×	水
○	△	△			△	×	○	×	木
○	○	△			×	△	○	○	金



市立病院の診療日程

医

療



コナリー



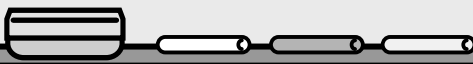
再来受診機

平日の受付時間

地域医療科からのお知らせ

■禁煙外来について

禁煙外来を毎週(火)(水)の15:30~16:30、完全予約制で実施しております。予約を希望の方は地域医療科(☎32-3211)までご連絡ください。



市立病院スタッフ募集のお知らせ

□募集職種及び人員

- ▶ 薬剤師(嘱託職員) … 1名
- ▶ 救急外来専従者(臨時職員/看護師・准看護師)
 - ・夜間当直 1,600円(時給)
(1回の夜間当直につき23,200円)
 - ・日直(土日/祝日) 1,600円(時給)
(1回の日直につき12,000円)
- ▶ 看護師・准看護師(嘱託職員) … 若干名
(病棟・外来・透析)
- ▶ 看護師・准看護師(臨時・パート) … 若干名
(病棟・外来・透析)
- ▶ 病棟看護助手(嘱託・臨時・パート) … 若干名
(資格のない方でも応募可能です)

問合せ

あかびら市立病院管理課☎32-3211(内線406)

午後				午前
15時00分~16時00分	13時00分~15時00分	13時00分~14時30分	13時00分~15時30分	7時45分~11時30分
小児科	内科・外科・整形外科	眼科	泌尿器科	全科

※初診の方及び診療券(カード)をお忘れの方の受付は8時からです。土曜日、日曜日、祝日は休診です。

29日(日)	22日(日)	15日(日)	9日(祝)	8日(日)	1日(日)	10月
あひなタルククリニック 歯科 口腔外科 (菅別市) ☎0124-277313	しらかば歯科(新十津川町) ☎76-4181	武内歯科医院(滝川市) ☎23-3525	よしもと歯科医院(菅別市) ☎0124-224618	メープル歯科(滝川市) ☎24-5800	長谷川歯科医院(赤平市) ☎32-3043	病・医院名

歯科診療時間 午前9時から正午まで

歯科

