

Yahoo! インターネットオークションで 差押えた土地・建物を公売します

市 税 等 収 納 向 上 information



参加申込期間
平成31年1月8日(火)13時
～1月22日(火)23時

入札期間
平成31年1月29日(火)13時
～2月5日(火)13時

※不動産登記簿、地籍図、建物
図面と各階平面図、写真、周
辺事情などは納税係にお問
い合わせください。

問合せ
納税係 ☎32-2219

今月の納付

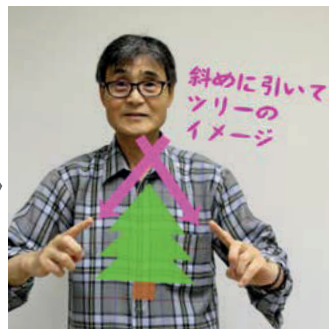
- 固定資産・都市計画税 4期
 - 国民健康保険税 6期
 - 後期高齢者医療保険料 6期
 - 介護保険料 5期
- 納期限 平成31年1月7日(月)まで

公売物件①	茂尻中央町南四丁目23番地	最低見積金額	金 20,000円	 
		公売保証金	金 0円	
【土地】		地目	宅地	
		地積	208.74㎡	
【建物】		種類	店舗・居宅	
		構造	木造葺葺平家建	
		床面積	89.25㎡	
【付属建物】		種類	物置	
		構造	木造葺葺平家建	
		床面積	9.91㎡	
<p>上記付属建物(物置)は、昨年のお大雪で破損・除却されています。また、床面積89.25㎡が実際は41.27㎡程しかないなど、登記簿と大きく異なる部分があります。詳しくは納税係にお問い合わせください。</p>				

公売物件②	茂尻中央町南五丁目8番地	最低見積金額	金 140,000円	
		公売保証金	金 30,000円	
【土地】		地目	宅地	
		地積	211.18㎡	
【建物】		種類	店舗・居宅	
		構造	木造亜鉛メッキ鋼板葺2階建	
		床面積	1階 113.53㎡ 2階 81.80㎡	



人差指で「X」の印を作った状態で・・・



左右のななめ下へ引き下ろす



第17回

「クリスマス」

手話モデル 坂下 富夫 さん
(中空知ろうあ協会 赤平支部)

国民年金の任意加入制度

年 金

information

60歳までに老齢基礎年金の受給資格期間を満たしていない場合や、40年の納付済期間がないため老齢基礎年金を満額受給できない場合などで年金額の増額を希望するときは、60歳以降でも任意加入をすることができます。(厚生年金保険、共済組合等加入者を除く)ただし申し出のあった月からの加入となり、遡って加入することはできません。

【任意加入の条件】

- (1) 日本国内に住所を有する60歳以上65歳未満。
- (2) 老齢基礎年金の繰上げ支給を受けていない。
- (3) 20歳以上60歳未満までの保険料の納付月数が480月(40年)未満。
- (4) 厚生年金保険、共済組合等に加入していない。

※年金の受給資格期間を満たしていない65歳以上70歳未満の方や、外国に居住する日本人で、20歳以上65歳未満の方も加入可能です。

【手続きに必要なもの】

保険料の納付は、原則口座振替です。

- ①年金手帳
- ②通帳および金融機関への届出印



問合せ

戸籍年金係

☎ 32-1823

砂川年金事務所

☎ 52-2144

付加保険料のご案内

国民年金の一般保険料に加えて付加保険料(月々400円)を納めると老齢基礎年金に付加年金が上乘せされます。

【付加年金の金額】 $200円 \times (\text{付加保険料納付月数})$

- (1) 付加保険料の納付は、申し出をした月分からです。
- (2) 付加保険料の納期限は、翌月末日(納期限)と定められています。
- (3) 国民年金基金に加入している方は、付加保険料を納めることはできません。

医療費適正化にご協力ください！

医療保険

information

休日・夜間の救急医療受診者が増加し、緊急性の高い重症患者の治療に支障をきたしています。また、病院勤務医の負担が過重となる原因の1つにもなっています。

必要な人が安心して受診できるようにするとともに、保険料や窓口で皆様にご負担いただく医療費を有効活用するため、医療機関・薬局を利用するときは、次のことに注意しましょう。

- ◆緊急でない夜間・休日受診はしない。
- ◆年に1度、特定健診を受け、病気の早期発見・治療を心がける。
- ◆かかりつけ医を決め、同じ病気で複数の医療機関は受診しない。
- ◆夜間(休日含む)に子どもの急病で心配になったら、こども医療電話相談(右に記載)を利用しましょう。
- ◆薬が余っているときは、医師・薬剤師に相談し、薬の飲み合わせに注意する。
- ◆ジェネリック医薬品を活用する。

問合せ

医療保険係

☎ 32-2214

こども医療電話相談

☎ # 8000

(19時～翌8時)