



マイホーム建設・購入 アパート経営を応援



【問合せ】 建築係 ☎ 32-1844

持家住宅 建設等助成

- ▽市内在住者に対する助成
 - 市内業者施工 **180万円**
 - 市外業者施工 **150万円**
- ▽市外からの転入者に
対する助成
 - 市内業者施工 **200万円**
 - 市外業者施工 **170万円**
- ▽子ども(18歳未満)一人あたりに交付する「まごころ商品券」 **20万円分**
- ▽対象・要件
 - ・新築または建売住宅の購入が対象。
 - ・玄関・トイレ・キッチン・浴室及び居室がある。
 - ・延べ床面積70㎡以上の一戸建て。
 - ・2世帯以上が入居する場合でも1世帯とみなす。
 - ・住宅部分が右記の要件を満たす併用住宅(店舗・事務所など)も可。
 - ・建設から3カ月以内に申請。

中古住宅 購入助成

- ▽市内在住者に対する助成
 - 購入費の **25%補助**
(上限 **125万円**)
- ▽市外からの転入者に
対する助成
 - 購入費の **30%補助**
(上限 **150万円**)
- ▽子ども(18歳未満)一人あたりに交付する「まごころ商品券」 **10万円分**
- ▽対象・要件
 - ・玄関・トイレ・キッチン・浴室がある。
 - ・住宅部分の延べ床面積が60㎡以上。
 - ・昭和56年6月1日以降に着工した住宅または建築基準法に基づく耐震基準に適合しているもの。
 - ・購入から3カ月以内に申請。
 - ・※申請者の配偶者及び2親等以内の方が所有している住宅の購入は対象外です。

民間賃貸住宅 建設助成

市内に民間賃貸住宅を建設する市内の個人及び法人に対して費用の一部を助成します。

▽助成額

- 1戸あたり **90万円**
(床面積30㎡以上40㎡未満)
- 1戸あたり **100万円**
(床面積40㎡以上)

▽対象工事

- ・戸建て2戸以上または1棟あたり4戸以上の賃貸契約を結んで賃貸する共同住宅
- ・各戸に玄関・水洗トイレ・キッチン・浴室及び給湯設備が設置されているもの。
- ・市内の事業所が施工。



民間賃貸住宅 リフォーム助成

市内に民間賃貸住宅を所有する個人及び法人に対して市内の民間賃貸住宅の改修費用の一部を助成します。

▽助成額

- 1戸あたりの改修工事費の **3分の1**に相当する額
(上限 **10万円**)

▽対象工事

- ・民間賃貸住宅(戸建て2戸以上または1棟あたり4戸以上の賃貸契約を結んで賃貸する共同住宅)の居住性の向上を図るための修繕、模様替えなどを行う工事。
- ・市内の事業所(個人事業者を含む)が施工。

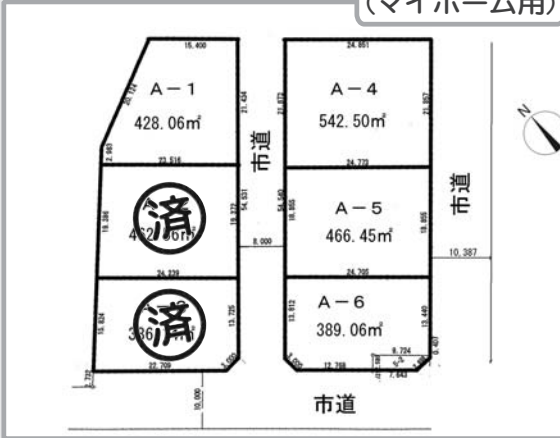
※「建設助成」「リフォーム助成」のいずれも、国・道・他の団体などから重複する助成金の交付を受けている場合は対象外です。

市有宅地 基準価格の1割で好評分譲中

マイホーム用8区画、賃貸住宅用2区画を分譲中。
赤平市内で住宅を新築するときは、6ページの建設助成とあわせて、ぜひご検討ください。

【問合せ】 建築係
☎ 32-1844

若木町東
(マイホーム用)



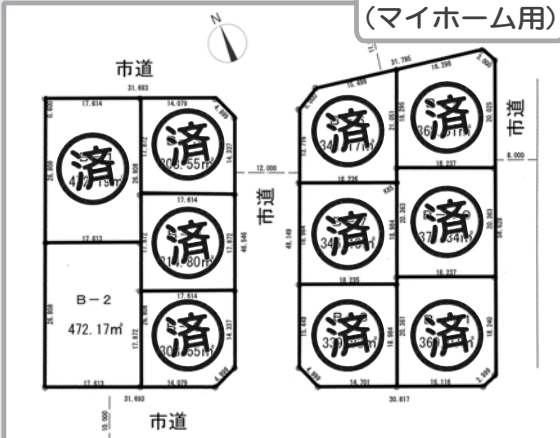
若木町東(マイホーム用)

イチワリ

番号	面積		基準価格 (円)	譲渡価格 (円)
	(㎡)	(坪)		
A-1	428.06	129.49	1,329,000	132,900
A-4	542.50	164.11	1,771,000	177,100
A-5	466.45	141.10	1,522,000	152,200
A-6	389.06	117.69	1,307,000	130,700

所在地 若木町東3丁目2番地
地目 宅地
用途地域 第1種中高層住居専用地域
(建ぺい率60%、容積率200%)
※A-1宅地 敷地内に北海道電力電柱あり。

西文京町
(マイホーム用)



西文京町(マイホーム用)

イチワリ

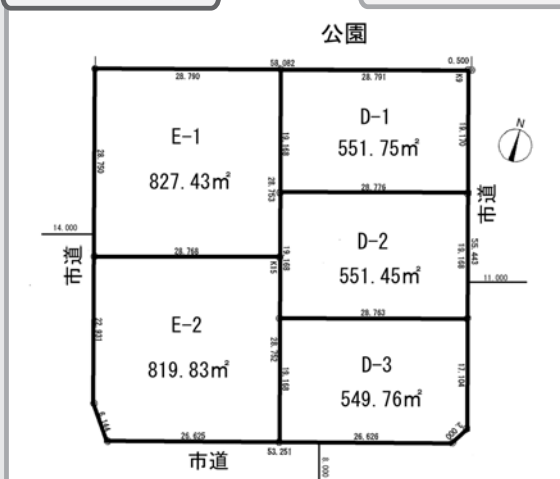
番号	面積		基準価格 (円)	譲渡価格 (円)
	(㎡)	(坪)		
B-2	472.17	142.83	1,543,000	154,300

所在地 西文京町2丁目3番地
地目 宅地
用途地域 第1種住居地域(建ぺい率60%、容積率200%)
※B-2宅地 出入り口要検討。

残り1区画!
ご検討はお早めに

茂尻春日町
(アパート・賃貸用)

茂尻春日町
(マイホーム用)



茂尻春日町(マイホーム用)

イチワリ

番号	面積		基準価格 (円)	譲渡価格 (円)
	(㎡)	(坪)		
D-1	551.75	166.90	1,379,000	137,900
D-2	551.45	166.81	1,379,000	137,900
D-3	549.76	166.30	1,347,000	134,700

茂尻春日町(アパート・賃貸住宅用)

番号	面積		基準価格 (円)	譲渡価格 (円)
	(㎡)	(坪)		
E-1	827.43	250.30	2,110,000	211,000
E-2	819.83	248.00	2,050,000	205,000

所在地 茂尻春日町3丁目1番地
地目 宅地
用途地域 第1種住居地域(建ぺい率60%、容積率200%)

イチワリ

※土地購入後3年以内に建設することなど、いくつかの要件があります。建築係にお問い合わせください。