



## 「第三者行為と健康保険」

交通事故など、第三者から受けたケガ(第三者行為)は原則、加害者が全額負担すべきものですが健康保険(国民健康保険、後期高齢者医療)で治療を受けることができます。

### 交通事故にあったら必ず届け出を!

#### ●健康保険を使う場合

- ①相手(車のナンバー、免許証など)を確認しましょう。
- ②必ず警察に連絡し、市役所医療保険係の窓口にも届け出をしましょう。

### こんなときは使えません

- 工作中や通勤中の事故(労災保険)
- 飲酒運転や無免許運転などの不法行為(給付が制限)
- 示談を済ませた場合(示談の前に必ず医療保険係の窓口にご連絡を。)



## 「高額療養費」と「限度額適用認定証」の違い

医療費が高額になり、支払った後で自己負担額超過分を医療保険係の窓口で申請し、支給されるものが「高額療養費」といいます。

あらかじめ医療保険係の窓口で申請して交付を受けるものが「限度額適用認定証」で、医療機関の窓口で提示するものです。

※限度額は保険適用の医療費が該当し、病衣・食事代は別途請求されます。

届け出は世帯主が行い(できない場合は代理人可)、世帯主の身分証明書類(代理は代理人の身分証明書類も必要)、申請者の身分証明書類、印鑑(朱肉を使うもの)、マイナンバーカード(または個人番号通知カード)が必要です。

※身分証明書類…写真付きは1点、写真なしの場合は2点



## 年金生活者支援給付金制度

年金生活者支援給付金は、消費税率引き上げ分を活用し、年金を含めても所得が低い方の生活支援のため、年金に上乗せして支給するものです。消費税率が引き上がる10月1日から施行され、初回の支払い(10月・11月分)は12月中旬です。年金生活者支援給付金を受け取るには、支給要件を満たし、「認定請求」の手続きを行う必要があります。

2019年4月1日時点で老齢・障害・遺族基礎年金を受給し、支給要件を満たしている方には9月ころに日本年金機構から給付金請求手続きの必要書類が送付されます。書類が届きましたら、同封されている請求書に氏名などを記入し、返送してください(市役所への提出は必要ありません)。

2019年4月2日以降に老齢・障害・遺族基礎年金の受給を始める方は裁定請求手続きを行うとき、あわせて給付金の認定請求の手続きを行ってください。

### 給付金の問い合わせ

年金生活者支援給付金専用ダイヤル  
☎0570-05-4092(ナビダイヤル)

【月曜】8時30分～19時  
【火曜～金曜】8時30分～17時15分  
【第2土曜】9時30分～16時

※基礎年金番号がわかるものをご用意ください。

## 医療保険



information

問合せ  
医療保険係  
☎ 32-2214

## 年金



information

問合せ  
戸籍年金係  
☎ 32-1823  
砂川年金事務所  
☎ 52-2144



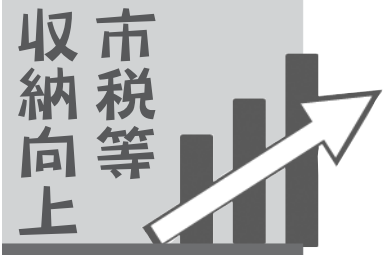
## 差押さえた土地建物を 期間公売(1週間)します

- 参加申込期間 9月26日(木)～10月11日(金)
- 入札期間 10月18日(金)～10月25日(金)
- 最低見積価額 告示板、Yahoo!オークションサイトと赤平市ホームページで公開します。
- 公売保証金 最低見積価額の10分の1以上として、上記同様に公開します。

(以下、不動産登記簿の表示)

<b>位置図</b> (字赤平668番地) 	1	<b>地番</b> 668番8・21・23 <b>地目</b> 宅地 <b>地積計</b> 216.38㎡	
	2	<b>家屋番号</b> 668番8 <b>種類</b> 居宅 <b>構造</b> 木造亜鉛メッキ鋼板葺 <b>高床式平屋建</b> <b>床面積</b> 69.79㎡	<b>668番23</b> <b>工場</b> <b>平屋建</b> <b>床面積</b> 57.96㎡

物件正面



information

問合せ  
納税係 ☎32-2219

### 今月の納付

- 固定資産税・都市計画税 3期
  - 国民健康保険税 3期
  - 後期高齢者医療保険料 3期
- 納期限 9月30日(月)まで



## 上下水道料金にご理解・ご協力を

上下水道料金は、2カ月に1度検針をします。翌月10日に納付書を発行し、その月末が納期限となります。納付が滞り未納額が膨らむと、ますます支払いが困難になりますので、やむを得ず支払いが遅れる場合は、早めに担当係にご相談ください。

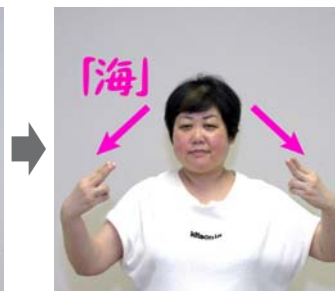
赤平市水道事業は平成30年4月1日から水道料金等未収金回収業務の一部を「みずなら法律事務所」に委任し、法律事務所から対象者に通知などをしています。

料金などに関して、不明な点があればお気軽にご相談ください。

問合せ  
上下水道管理係  
☎32-2218



両手の人差指と中指を顔の前でそろえて…



大きく「◇」を描きながら



最後に胸の前で閉じる



第26回

### 「北海道」

手話モデル 青木愛さん  
(赤平手話の会)