

医療コーナー



市立病院外来診療日程

診療科	受付時間	月	火	水	木	金
内科	午前 8:00~11:00	○	○	○	○	○
外科	午前 8:00~11:00 ※(月)は10:30まで	○	○	○	○	○
整形外科	午前 8:00~11:00	○		○	○	○
	午後 13:00~14:00		○			
小児科	午前 8:00~11:00	○	○	○	○	○
	午後 14:00~16:00 15:00~16:00	○		○	○	
				○		
泌尿器科	午前 8:00~11:00	○			○	
	午後 13:00~15:45			○		
耳鼻咽喉科	午前 8:00~11:00		○			○
眼科	午前 8:00~11:00		○			○
皮膚科	午前 8:00~11:00				○	

整形外科からのお知らせ

- 4月から、金曜日午後の出張医による診療は休診とさせていただきます。また、都合により、4月10日(金)の診療は休診とさせていただきます。ご迷惑をおかけしますが、あらかじめご了承ください。

泌尿器科からのお知らせ

- 4月から、水曜日午後の出張医による診療の受付時間が13時から15時45分までに変更になります。

市立病院「LINE」のご紹介

- 市立病院では、「LINE」にて休診情報をはじめとする各種診療情報や職員求人情報などを発信しています。

友だち登録はこちらから➡



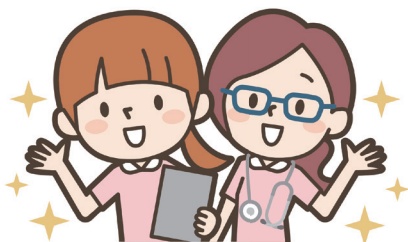
※初診の方、および診療券(カード)をお忘れの方の受け付けも、同じく8時からです。(土、日、祝日は休診)
※内科の午前の一部、整形外科の午後、泌尿器科、耳鼻咽喉科、眼科、皮膚科は出張医対応となります。

市立病院スタッフ募集のお知らせ

□募集職種および人員(会計年度任用職員)

▶ 臨床工学技士 ... 1名

※詳細は二次元コードからご覧ください



問合せ
あかびら市立病院管理課 ☎32-3211(内線405)



歯科休日診療

診療時間 9:00~12:00

4月 歯科医院名

5日(日)	中神歯科医院 (沼田町) ☎0164-35-2456
12日(日)	Eデンタルクリニック (滝川市) ☎0125-24-9469
19日(日)	みなみ歯科医院 (滝川市) ☎0125-24-3734
26日(日)	さいとう歯科 (雨竜町) ☎0125-77-2088



卒園・修了・卒業 おめでとうございます

- 赤平中学校 3月12日
- 赤平幼稚園 3月15日
- 文京保育所 3月18日
- 赤平小学校 3月19日



(赤平中学校)



(赤平中学校)



中学校
卒業
(赤平中学校)



(文京保育所)



(赤平幼稚園)



(赤平幼稚園)



(文京保育所)



(文京保育所)



(赤平幼稚園)



(赤平小学校)



(赤平小学校)



(赤平小学校)



陸上自衛隊滝川駐屯地

2月17日、今年も「植村建設株式会社」「社会福祉法人北海道光生舎」「陸上自衛隊滝川駐屯地」の皆様による、市内の高齢者住宅などを対象とした除雪ボランティアが行なわれました。
軒下をふさぎ、窓を覆っていた重く硬い雪や氷が、手作業で取り除かれました。対象となった高齢者の方からは「雪がきれいになくなって、本当にうれしいです」と感謝の声が寄せられました。除雪ボランティアに参加された皆様ありがとうございました。



植村建設株式会社



社会福祉法人北海道光生舎

除雪ボランティア