



国民年金保険料は全額が社会保険料控除の対象です！

国民年金保険料は所得税法および地方税法上、社会保険料控除としてその年の課税所得から控除されますが、控除の対象となるのは、令和5年中(令和5年1月1日～12月31日)に納められた保険料の全額です(令和5年中に納められたものであれば、過去の年度分の保険料や追納された保険料も控除の対象となります。)

国民年金保険料について、社会保険料控除を受けるためには、年末調整や確定申告の際に、保険料を支払ったことを証明する書類の添付が必要です。日本年金機構から下記のスケジュールで、「社会保険料(国民年金保険料)控除証明書」が送付されますので、お手元に届きましたら、大切に保管し、年末調整や確定申告の際に使用してください。

送付スケジュール

	対象者		送付時期
①	令和5年1月1日から令和5年10月2日までの間に国民年金保険料を納付された方	郵送	令和5年10月下旬から11月上旬にかけて順次
②	①のうち、「ねんきんネット」において事前に電子送付希望の登録を行なった方	電子送付	令和5年10月中旬から10月下旬にかけて順次
③	令和5年10月3日から12月31日までの間に国民年金保険料を納付された方(①の対象者は除く)	郵送	令和6年2月上旬
④	③のうち、「ねんきんネット」において事前に電子送付希望の登録を行なった方	電子送付	令和6年1月下旬

なお、ご家族(配偶者やお子様など)の負担すべき国民年金保険料を支払っている場合は、ご自身の国民年金保険料に加え、その保険料についても控除が受けられます。

「社会保険料(国民年金保険料)控除証明書」は、e-Taxで利用できる電子版の交付も行なっています。マイナポータルから「ねんきんネット」にログインし、電子送付希望の登録をすると、マイナポータルの「お知らせ」で電子版を受け取ることができます。(登録をすると郵送がされなくなります。)電子版の利用方法などについては、日本年金機構ホームページで動画を掲載しています。

問合せ ねんきん加入者ダイヤル (ナビダイヤル) ☎0570-003-004
050から始まる電話の場合 (東京) ☎03-6630-2525

受付時間 月～金曜日 8時30分～19時
第2土曜日 9時30分～16時
※土日・祝日(第2土曜日を除く)、12月29日～1月3日はご利用いただけません。

日本年金機構
ホームページ



人権相談窓口のご案内

問合せ 生活環境交通係 ☎32-2215

◆さまざまな人権問題の電話による相談
みんなの人権110番 ☎0570-003-110

◆セクハラ・家庭内暴力など女性の人権問題
女性の人権ホットライン ☎0570-070-810



セクハラやパワハラ、家庭内暴力、体罰やいじめ、インターネットでの誹謗中傷、差別など、「自分の悩みは人権侵害かも?」と思ったら、一人で悩まず、気軽に法務局までご相談ください。秘密は守ります。相談は無料です。

◆いじめ・虐待などこどもの人権問題
こどもの人権110番 ☎0120-007-110

◆LINEじんけん相談
検索IDから公式アカウント「SNS人権相談」を友だち登録して相談できます。
アカウント名:「SNS人権相談」
検索ID「@snsjinkensoudan」

突撃!

となりの認知症サポーターさん！

第2弾

日頃から、地域の見守りやサロンで活躍されている認知症サポーターさんたちにインタビューしてみました！

問合せ

地域包括支援センター

☎32-0661



あなたが認知症サポーターになったきっかけや、講座を受けて良かった点を教えてください。



女性 70歳代

最近、物忘れが多くなり心配になりました。
認知症がどんな病気なのか、ちょっとでもわかるようにと思い受講しました。
「して欲しいこと」「して欲しくないこと」を押しつけるのではなく、一緒に話し合えることが大切なことだと思いました。



女性 20歳代

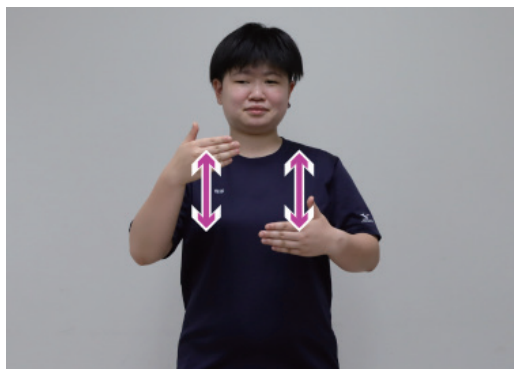
職場の研修の一環として受講しました。
ご高齢の方と接する機会が多く、声かけの時などに生かしています。
今後も引き続き、受講した内容を仕事に生かしていきたいと思っています。



女性 19歳

看護師を目指すうえで、学びが多いと思いました。
認知症の方のケアをする際に、生かすことができると思います。

認知症サポーターのみなさんは、認知症の方だけではなく、独り暮らしの方や外出が少ない方など、地域・職場で『さりげなく・そっと』住民の方々を見守ってくれています。
●『さりげなく・そっと』でいいんです!!
この機会に、地域の縁の下の力持ちになってみませんか?
来年も、市民向け認知症サポーター養成講座を開催予定ですので、一緒に『さりげなく・そっと』隊になっていただける方のご参加をお待ちしています！



手の甲を前に向けて開いた両手の指先を向き合わせ、交互に上下させる

手話に
チャレンジ



第75回

「テレビ」

手話モデル 稲垣 和 さん
(赤平手話の会)