

# 農業委員を募集します



令和5年7月20日に改選される赤平市農業委員会委員について、地域の農業者や農業団体からの推薦および一般の募集を行ないます。

農業委員は応募のあった方の中から市長が議会の同意を得て任命されます。

## 業務内容

- ▽農地法などの権限事務についての審議および決定
- ▽農地などの利用の最適化の推進
- ▽法人化その他の農業経営の合理化に関する事務
- ▽農業に関する農業者からの相談の対応や農地に関する調査および情報の提供

## 推薦・応募の資格

- 赤平市に住所を有する方(特別な事由がある場合はこの限りでない)
  - 赤平市の執行機関の委員でない方
  - 赤平市の職員でない方(会計年度任用職員を除く)
  - 赤平市暴力団排除条例に規定する暴力団員または暴力団関係者でない方
- ※破産手続き開始の決定を受けて復権を得ない方は推薦および応募できません。

## 任期

令和5年7月20日から  
令和8年7月19日まで

## 応募方法

応募書類に住民票の抄本を添付し必要事項を記載の上、赤平市農業委員会事務局へ直接持参するか、郵送などにより提出して下さい。

※様式につきましては、事務局にお問い合わせいただくか、市ホームページからダウンロードしてください。

## 推薦・応募期間

3月1日(水)～4月10日(月)17時  
(郵送は当日消印有効)

## 問合せ・申込先

赤平市農業委員会事務局  
☎ 32-1842  
FAX 32-50333  
✉ nogyoinkai@city.akabira.hokkaido.jp  
〒079-1119  
赤平市泉町4丁目1番地

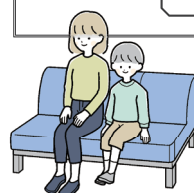
# 戸籍年金係窓口の混雑

問合せ 戸籍年金係 ☎ 32-1823

住民票、戸籍、マイナンバーカードの交付などできる限りお待たせしないよう迅速な処理に努めていますが、時期などによっては届け出が集中し待ち時間が長くなるなど、ご不便をお掛けすることがあります。

## ◆混雑が予想される曜日や時間帯

- 月曜日
- 9時30分ごろ～14時30分ごろ



## ◆特に混雑が予想される時期

- 祝休日の翌日
- 3月中旬から4月上旬まで  
(引っ越しに伴う転入出の届け出が集中します。)
- ゴールデンウィークなど、大型連休の前後
- 年末年始の前後

混雑する時期・時間帯を避けて

ご来庁いただきますようお願いいたします。





## 軽自動車税の賦課期日が迫っています！



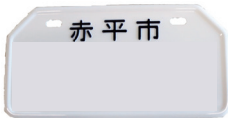
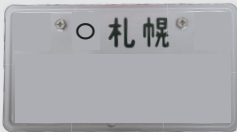

軽自動車税は毎年4月1日が賦課期日となり、賦課期日に所有している方に対し1年分の税金がかかることとなります。

廃車手続きや、売買・譲渡などによる所有権移転手続きが終わっていない方は、3月末までに手続きされることをお勧めします。

なお、手続きにお時間を要することがありますのでお早めに手続きをお願いいたします。

また、ナンバーの種類により管轄が変わります。下記の表をご確認ください。

※軽自動車税は日割り計算による還付はありません。

車種	管轄(担当)
<b>赤平市ナンバー</b> ▶ 原動機付自転車(125ccまで) ▶ 小型特殊自動車(農耕作業用含む) ▶ ミニカー 	赤平市役所(税務課) 〒079-1192 赤平市泉町4丁目1番地 ☎32-2219
<b>札幌ナンバー</b> ▶ 軽二輪車(126cc～250ccまで) ▶ 二輪の小型自動車(251cc以上) 	札幌運輸支局 〒065-0028 札幌市東区北28条東1丁目 ☎050-5540-2001
<b>札幌〇〇〇ナンバー</b> ▶ 軽自動車 	軽自動車検査協会札幌主管事務所 〒001-0925 札幌市北区新川5条20丁目1番21号 ☎050-3816-1763

## 保育料の納付は忘れずに！



保育所は、保護者負担の保育料と、国や道、市の負担金(保育所を利用していない方を含めた市民の税金も含む)で運営されています。

保育料の納め忘れで貴重な財源が不足すると、保育所の「健全な運営」と「よりよい保育サービスの提供」に支障をきたします。

現在、保育料の滞納者はいませんが、入所されているお子さんに少なからず影響が出ることも想定されますので、保育料は必ず納期限までに納付していただきますようお願いします。

口座振替の申し込みも、一部の金融機関で行なっています。詳細はお問い合わせください。

### 保育料の滞納整理

保育料の滞納整理は、督促、催告を行ない、勤務先や銀行、生命保険会社などに調査をし、最終的には差し押さえ(滞納処分)を行ないます。

滞納処分にも種類があり、職場に対して通知する場合や、住居の搜索など多様な処分方法があります。

特別な事情(第3者からみても明らかな事情)により、納付できない場合は子ども未来・医療給付係までご連絡ください。

問合せ 子ども未来・医療給付係 ☎32-2216