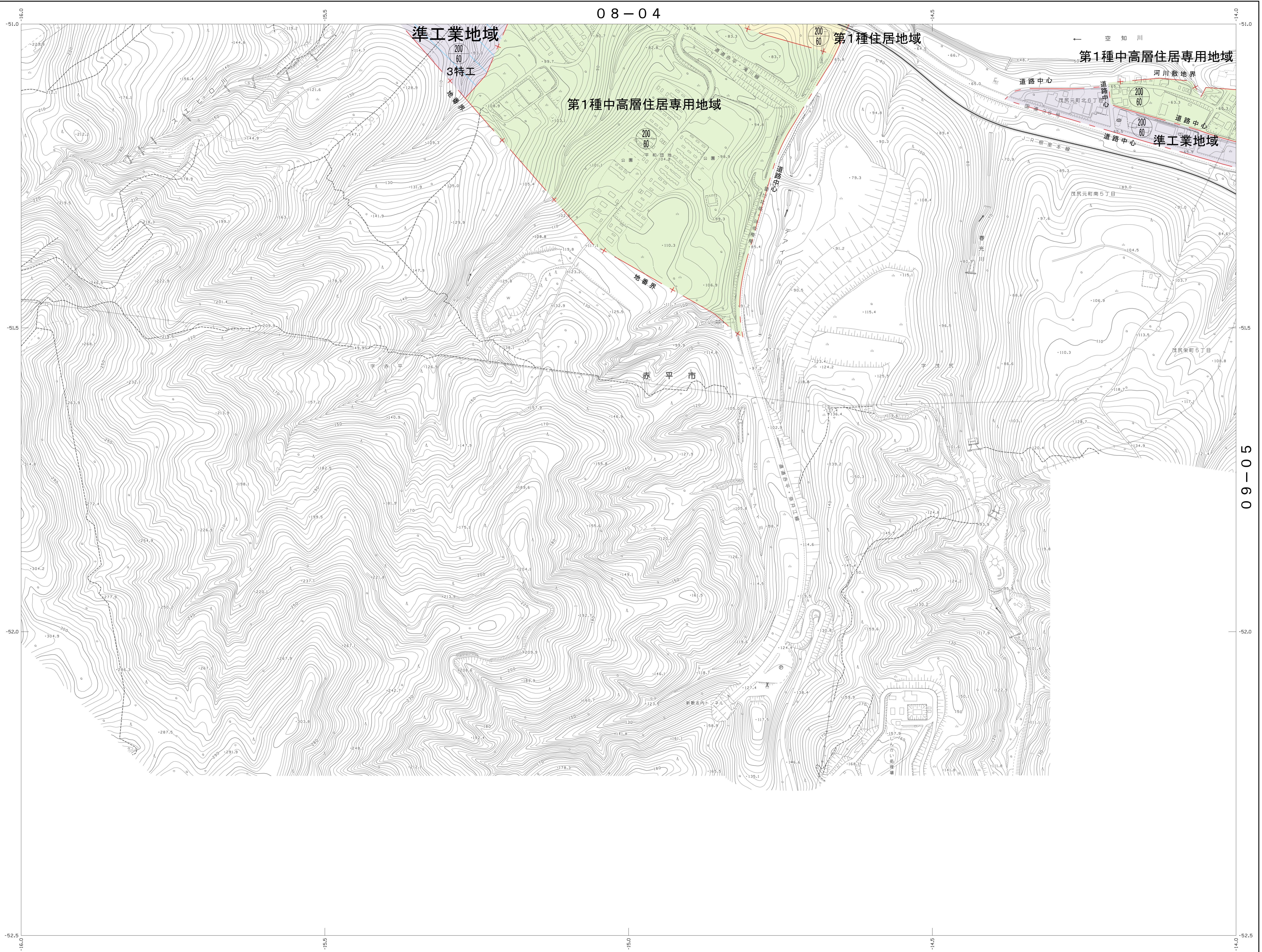


08-04



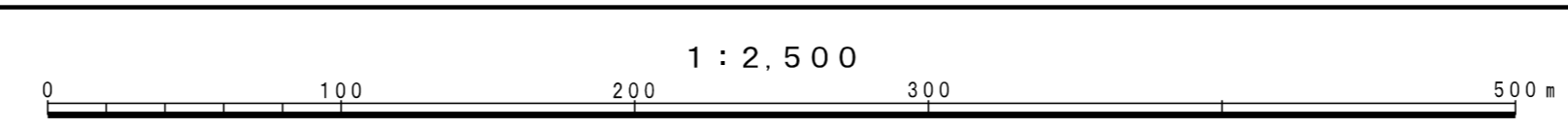
09-05

株式会社北海道朝日航洋調製

赤平市

(1) 撮影 平成24年10月
現 観 平成25年 6月
(1). 図 化 平成25年 8月 ソフトプロッター
(2). 数値化 平成25年 8月

世界測地系 平面直角座標 12系
等高線間隔 2m



1 : 2,500

「この測量成果は、国土地理院長の助言を受けて得たものである
(助言番号) 平 25 道公第 102 号」